



Die Sauna-Anlage ist integriert in ein großes Hallen- und Freibad. Gelegen am Stadtrand von Sindelfingen, umgeben von Wald, eignet sie sich auch sehr gut für Familien mit Kindern, die in dem Alter sind, die Badangebote selbstständig zu nutzen. Die Sauna-Besucher können auf kurzem Weg und ohne Aufpreis das Hallen- oder Freibad nutzen. Das Hallenbad bietet mit einem 50-Meter-Becken optimale Bedingungen um intensiv zu schwimmen. Ein weiteres Highlight ist die Waterclimbing-Anlage im Springerbecken. Hier können Sie, ohne Seil, direkt über dem Wasser klettern. Aber auch das Freibad lässt, mit insgesamt 90.000 m<sup>2</sup>, keine Wünsche offen: das 50-Meter-Schwimmbecken und das Springerbecken, mit 10-Meter-Turm, laden dazu ein sich sportlich zu betätigen. In dem neu gestalteten Erlebnisbecken, mit Wellenrutsche und Strömungskanal, finden nicht nur die jüngeren Badegäste ihren Spaß. Ausführliche Informationen zu weiteren Angeboten im Freibad finden Sie auf der Internetseite [www.badezentrum.de](http://www.badezentrum.de).

DAS RESÜMEE

Wenn man den funktionalen Eingangsbereich verlassen hat und den Saunabereich betritt, ist man vom Gesamteindruck her in einer völlig anderen Welt. Optisch schön gestaltet, einladend zum Relaxen.

DER SAUNABEREICH

Es gibt einen zentralen Raum, der zur Kommunikation und zum Ausruhen dient. Die Saunen sind rund um diesen Raum angeordnet. In der Mitte befindet sich ein großer Platz, in dessen Begrenzungswände, die etwa 1,20 m hoch sind, beheizte Steinbänke integriert sind. Mittig befindet sich eine große Pflanze, darüber öffnet sich ein rundes Glaselement, durch welches Tageslicht einfällt. Dieser Bereich lädt dazu ein, mit anderen Gästen, der Familie und Freunden zu plaudern. Der Saunabereich ist zusammen mit dem etwa 150 m<sup>2</sup> großen Außenbereich ungefähr 1.300 m<sup>2</sup> groß.

**DER EMPFANG** Der Empfang ist professionell und groß; er ist auch für den Badbereich zuständig. Dem Saunagast wird bei seinem Erstbesuch kurz erklärt »wo es lang geht«, nämlich ins erste Obergeschoss. Nach dem Passieren eines Drehkreuzes sind Sie im Saunabereich. Körperpflegemittel und Badezubehör können Sie am Bistro in der Sauna-Anlage erwerben.

**DIE ÖFFNUNGSZEITEN** Montag von 14:00–20:00 Uhr | Mittwoch und Donnerstag von 9:00–20:00 Uhr, Freitag von 9:00–22:00 Uhr | Samstag, Sonntag und feiertags von 9:00–18:00 Uhr. Damentag: Dienstag von 9:00–22:00 Uhr.

**DIE PREISE** Tageskarte 12,00 € | 3-Stunden-Tarif 9,00 €. Weitere Tarife erfragen Sie bitte vor Ort. Kassenschluss ist 1½ Stunden vor Saunaschluss.

**UMKLEIDEN | DUSCHEN** Es gibt gemeinschaftliche Umkleideräume. In den Umkleiden stehen etwa 142 Schränke zur Verfügung, wobei die Anordnung einer durchgehenden Bank vor den Schränken als Ablage sehr praktisch ist.

Vor den Duschen gibt es die Möglichkeit, Bademäntel aufzuhängen, innerhalb der Sauna-Anlage genügend Ablagen für die Sauna-Taschen.

Wenn die Damen sich in der separaten Umkleidekabine umgezogen haben, stehen Ihnen dort ebenfalls Duschen zur Verfügung. Die übrigen Duschen sind Gemeinschaftsduschen.

**DIE SAUNEN** Es gibt drei verschiedene Saunen sowie ein Warmluft- und ein Dampfbad. Die Planer der Gesamtanlage haben einen hellen und freundlichen Gesamteindruck geschaffen. Die Saunen sind an den Außenwänden platziert. Die Wände, die nach innen zum Zentralbereich zeigen, sind teilweise gefliest,



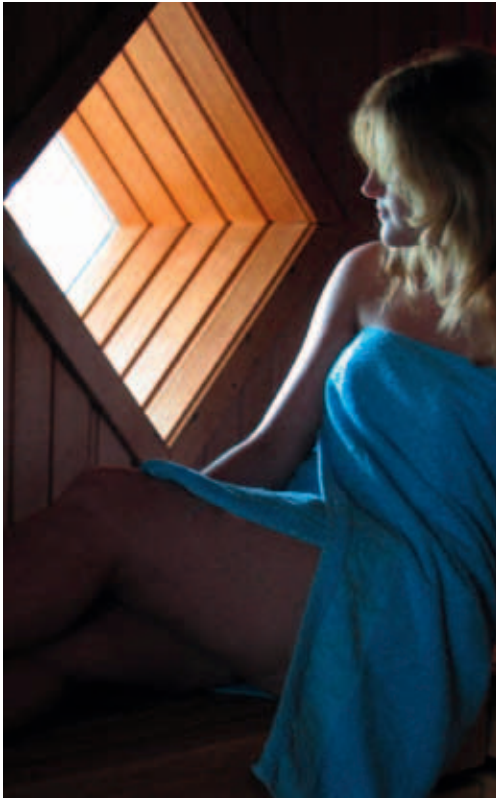
mit Holzpaneelen und einer ansprechenden Wandfarbe versehen und runden so das harmonische Ambiente ab.

Die Sauna bietet bei einer Temperatur von 95 °C 35 bis 40 Personen Platz. Durch die Glastüre und zwei rautenförmigen Fenster wird der Aussenkontakt hergestellt. Es findet stündlich ein Handaufguss durch das Personal statt.

DIE FINNISCHE SAUNA

Diese auf 80 °C erwärmte Sauna wird von den maximal 20 Gästen als Trocken-Sauna genutzt.

DIE FINNISCHE  
SAUNA 2



Bei einer Temperatur von 80 °C finden in der Sauna maximal 20 Personen Platz. Rechts vom Eingang befindet sich der Saunaofen über dem eine Edelstahlschale mit Kräutersud hängt. Das grüne Aquaviva- Glas-Kunstobjekt umgibt den Gast mit einer Geräuschkulisse aus Vogelgezwitscher und Wasserrauschen.

DIE SMARAGD-SAUNA

In diesem Schwitzraum können bis zu 25 Saunafreunde gemeinsam schwitzen. Zwei kleine Fenster ermöglichen einen Blick in den Sauna-Garten. Halbstündlich wird vom Personal ein Handaufguss durchgeführt.

DIE FINNISCHE  
SAUNA 3

In diesem Schwitzraum können bis zu 25 Saunafreunde gemeinsam schwitzen. Zwei kleine rautenförmige Fenster ermöglichen einen Blick in den Sauna- Garten. Die Temperatur beträgt 85° C und die Beleuchtung hüllt die Sauna in rötliche Farbtöne. Hier finden stündlich Wedel- und Erlebnisaufgüsse mit wechselnden aromatischen Düften statt.

DIE WÜSTEN-SAUNA

**DAS WARMLUFTBAD** Hier herrscht eine Temperatur von 60°C. Ebenfalls versehen mit zwei Fenstern zum Sauna-Garten und einer Glastüre sowie Lichtröhren mit wechselnden Farben. Die Beheizung erfolgt über einen Elektro-Sauna-Ofen, regelmäßige Ausstöße von wohltuend aromatisierten Dämpfen runden die sanft entspannende Wirkung ab. Hier finden etwa 15 Personen Platz.

**DAS DAMPFBAD** Das neu gestaltete Dampfbad bietet etwa 8 Personen Platz. Die weißen Sitzbänke aus Acryl sind nahtlos an die Wände angeformt und erzeugen eine helle und moderne Atmosphäre. Durch vier Taster unterhalb der Sitzbank können aromatische Dampfstöße durch den Saunagast abgerufen werden. Unter dem »Sternenhimmel«, mit verschiedenen kleinen Deckenstrahlern und bei Entspannungsmusik, wird der Aufenthalt zum Genuss.

**DAS ABKÜHLEN** Gestaltet mit blauem Glasmosaik gibt es zwei Erlebnisduschbereiche vom Feinsten. Neben den Standards wie Schwallbrause und Kneippschlauch, bei dem der Gast den Wasserdruck selbst regulieren kann (das ist nicht immer so) gibt es wirkliche Dusch-erlebnisse: die Eckbrausen, der »Eisregen«, die »Tropicalbrausen«, Kübelduschen und einiges mehr.

**DIE TAUCHBECKEN** Es stehen zwei Tauchbecken zur Auswahl, jeweils zentral bei den Saunen bzw. bei den Erlebnisduschen.

**DAS KNEIPPEN** Es gibt zwei Bereiche mit gefliesten Bänken, vor denen Edelstahlbecken angeordnet sind. Hier kann der Gast Wechselbäder nehmen. Zusätzlich existiert ein etwa drei Meter langes Kaltlaufbecken.

**DIE AUSSENANLAGE** Die Anlage ist im 1. Obergeschoss. Eine schön gestaltete Terrasse mit Holzdielen als Belag und zahlreichen Pflanzenbeeten lädt zum Ausruhen auf den Liegen ein. Das Pflanzenbeet wird von zwei Kieselsteinwegen durchkreuzt auf denen, beim Barfußgang, die Fußreflexzonen stimuliert werden.



## Badezentrum Sindelfingen »MEHR ALS NUR EIN BAD«

Hohenzollernstraße 23 | 71067 Sindelfingen

☎ 07031 8602-0 | ☎ 07031 8602-20 | [www.badezentrum.de](http://www.badezentrum.de)

115

DER SAUNAFÜHRER  
SINDELFINGEN

Im zentralen Bereich befinden sich, wie beschrieben, zahlreiche Liegen, die der Entspannung und Unterhaltung dienen. Es gibt auch zwei abgetrennte Ruheräume, getrennt vom übrigen Geschehen, mit zusammen etwa 15 bis 20 Liegen. Schöne große Fenster gestatten einen Blick in die Natur.

Die Anlage ist im Inneren und auch im Freigelände rauchfrei, aber: für den Raucher gibt es einen »Rauchergarten«, von der Sauna aus direkt zugänglich.

In den drei Massageräumen wird ein umfangreiches »Fit & Gesund«-Programm angeboten. Teil- und Vollmassage, Aroma-Wohlfühlmassage, Shiatsu, »Colon-Therapie«, Sesamöl-Einreibung und vieles mehr. Termine vereinbaren Sie unter 07031 8602-47 oder -43. Der Gast hat darüber hinaus die Möglichkeit, zwischen zwei modernen Solarien zu wählen.

RUHEMÖGLICHKEITEN

MASSAGEN | SOLARIEN



Es finden, über das Jahr verteilt, monatliche Aktionstage statt. Dabei gibt es Spezialaufgüsse und weitere Überraschungen. Die Veranstaltungen sind im regulären Preis mit inbegriffen. Den aktuellen Sauna-Jahreskalender finden Sie auf der Internetseite.

EVENTS

Das Sauna-Bistro bietet eine Vielzahl an Kalt- und Warmgetränken sowie Kleinigkeiten zum Verzehr an, wie zum Beispiel verschiedene Würstchen, Butterbrezeln oder Kuchen.

GASTRONOMIE

Alle Zahlungen erfolgen bar, akzeptiert werden auch EC-Cash, Kreditkarten, Visa- und Mastercard (ab 15,00 €).

ZAHLUNGSVERKEHR

Es stehen kostenfreie Parkplätze in ausreichender Menge in unmittelbarer Nähe des Bades zur Verfügung.

PARKMÖGLICHKEITEN

